

*Развивающая предметно-
пространственная среда
логопедического кабинета*

УЧИТЕЛЬ-ЛОГОПЕД: ХОМЧЕНКО Т.А

Основное назначение логопедического кабинета – создание рациональных условий для коррекции речевых нарушений у детей дошкольного возраста.

Предметно-развивающая среда логопедического кабинета МБДОУ «Детский сад № 276» создана для эффективной работы с воспитанниками по всем направлениям коррекционно-развивающего обучения согласно требованиям ФГОС ДО и условно разделена на центры

Развивающая предметно-пространственная среда определяется как «часть образовательной среды, представленная специально организованным пространством, материалами, оборудованием и инвентарем для развития детей дошкольного возраста в соответствии с особенностями каждого возрастного этапа, охраны и укрепления их здоровья, учета особенностей и коррекции недостатков их развития».

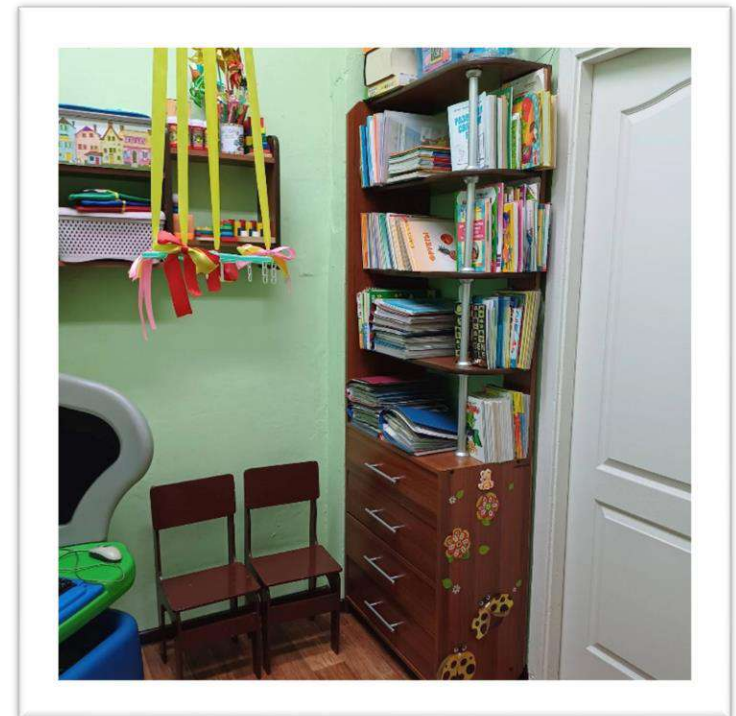
НАПРАВЛЕНИЯ КОРРЕКЦИОННО-ОБРАЗОВАТЕЛЬНОЙ РАБОТЫ:

Центр: ДИАГНОСТИКА

- Центр : РАЗВИТИЕ ЗВУКОПРОИЗНОСИТЕЛЬНЫХ НАВЫКОВ
- Центр: РАЗВИТИЕ ЛЕКСИКО-ГРАММАТИЧЕСКИХ КАТЕГОРИЙ И СВЯЗНОЙ РЕЧИ
- Центр: РАЗВИТИЕ МЕЛКОЙ МОТОРИКИ
- Центр: ИКТ ТЕХНОЛОГИИ
- Центр: ВЗАИМОДЕЙСТВИЕ С РОДИТЕЛЯМИ

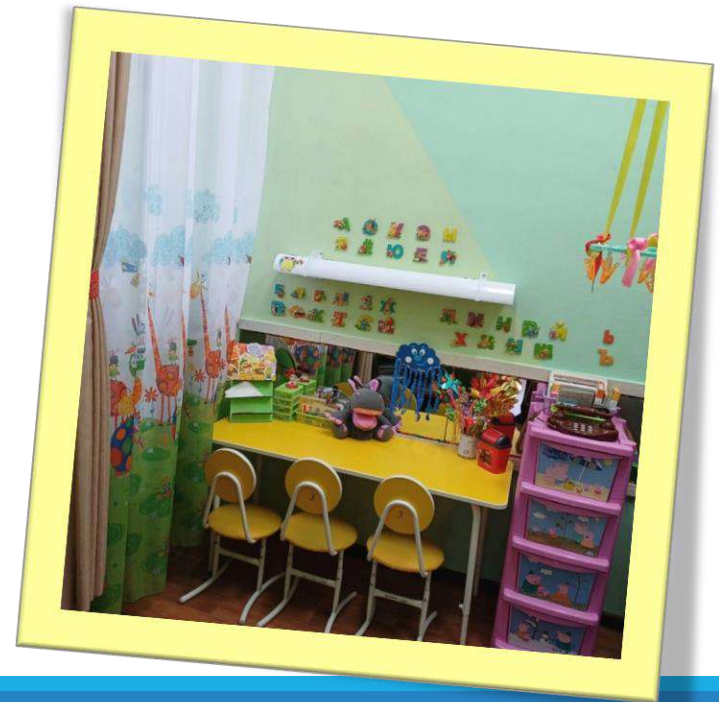
ДИАГНОСТИКА

Для проведения диагностики в логопедическом кабинете имеются все необходимые материалы.



РАЗВИТИЕ ЗВУКОПРОИЗНОСИТЕЛЬНЫХ НАВЫКОВ

Самыми распространенными недостатками речи у детей дошкольного возраста являются нарушения звукопроизношения. Для решения такой важной задачи, в логопедическом кабинете создана зона коррекции звукопроизношения. Она оборудована: настенным зеркалом, рабочим столом, зондозаменителями, артикуляционными профилями, методическими пособиями, т.е всем тем, что необходимо для постановки, автоматизации и дифференциации звуков.



Центр : РАЗВИТИЕ ЗВУКОПРОИЗНОСИТЕЛЬНЫХ НАВЫКОВ ВКЛЮЧАЕТ:

Развитие артикуляционной моторики

Развитие фонематического слуха

Развитие речевого дыхания

Постановка звуков

Автоматизация и дифференциация поставленных звуков

Источником образования звуков речи является воздушная струя. Правильное речевое дыхание обеспечивает нормальное звукообразование, создаёт условия для поддержания нормальной громкости речи, чёткого соблюдения пауз, сохранения плавности речи и её интонационной выразительности.

Пособия для выработки целенаправленной воздушной струи: дыхательные тренажеры, вертушки, султанчики, музыкальные инструменты и т.д



РАЗВИТИЕ ФОНЕМАТИЧЕСКОГО СЛУХА

Умение слышать каждый отдельный звук в слове, чётко отделять его от дефектно произносимого, знать из каких звуков состоит слово - является важнейшей предпосылкой для успешной коррекции звукопроизношения, а в дальнейшем и овладения грамотой. Поэтому в логопедическом кабинете имеется достаточное количество пособий и звучащих игрушек для развития слухового внимания и фонематического слуха.



Дидактические игры и пособия для развития фонематического слуха и фонематического восприятия



АВТОМАТИЗАЦИЯ, ДИФФЕРЕНЦИАЦИЯ И ВВЕДЕНИЕ ПОСТАВЛЕННЫХ ЗВУКОВ В РЕЧЬ

Звук поставлен и произносится ребёнком изолированно. Теперь необходимо произносить его как можно чаще. И здесь нам на помощь приходят альбомы, тетради, игры.







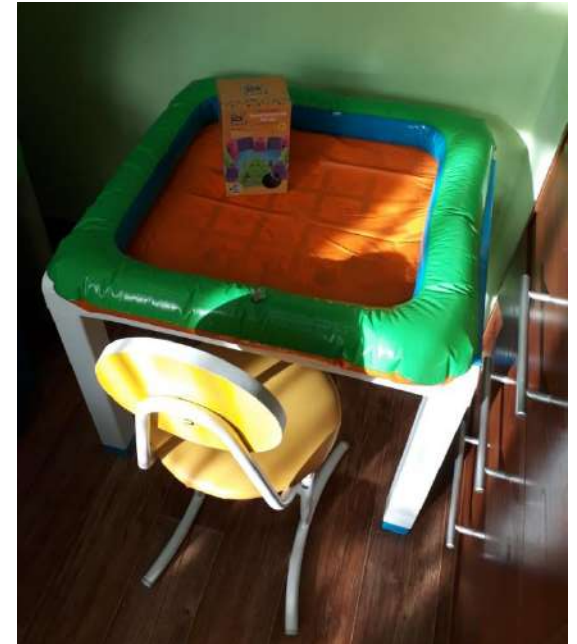


РАЗВИТИЕ МЕЛКОЙ МОТОРИКИ

Работа по развитию мелкой моторики позволяет улучшить и ускорить не только ловкость рук, но и речевое развитие у детей; улучшает качество речи, четкость произношения звуков, расширяет словарный запас; вызывает у детей интерес к познанию нового и интересного.







ИКТ ТЕХНОЛОГИИ

Внедрение новых информационных и коммуникационных технологий сегодня является одним из важнейших резервов повышения эффективности образования. В логопедическом кабинете имеются развивающие и коррекционные мультимедийные программы, а также авторские презентации для развития речи, автоматизации и дифференциации поставленных звуков.

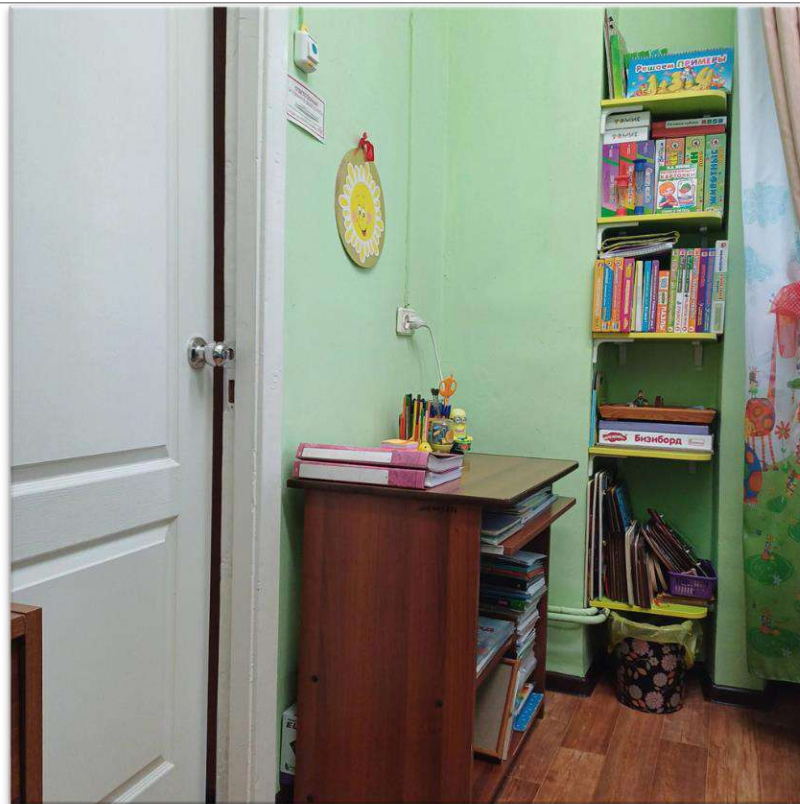


ВЗАИМОДЕЙСТВИЕ С РОДИТЕЛЯМИ

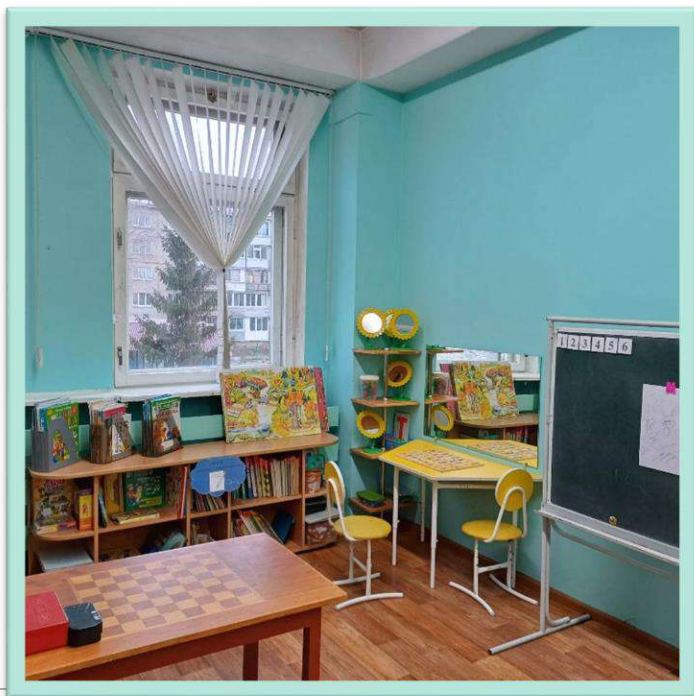
Для получения наиболее эффективных результатов в коррекционно- развивающей работе, невозможно обойтись без взаимодействия с родителями. Вовлечение родителей в образовательный процесс способствует более успешной коррекционной работе, поэтому уголок логопеда находится в приемной группы ДОУ, который регулярно пополняется различной консультативной информацией .



Центр организации и планирования. Рабочее место учителя-логопеда



ЦЕНТР ЛИТЕРАТУРЫ, ГРАМОТЫ И ПИСЬМА



Центры логопедического кабинета и группы пополняются и обновляются в течении учебного года в соответствии с тематическим планированием, образовательными задачами, потребностями детей.